



SL SOFT

×

POLYMATICA

Данные под контролем:
как мы используем
наши BI-продукты

Эльвин Мустафаев

Директор департамента BI
Polymatica компании SL Soft

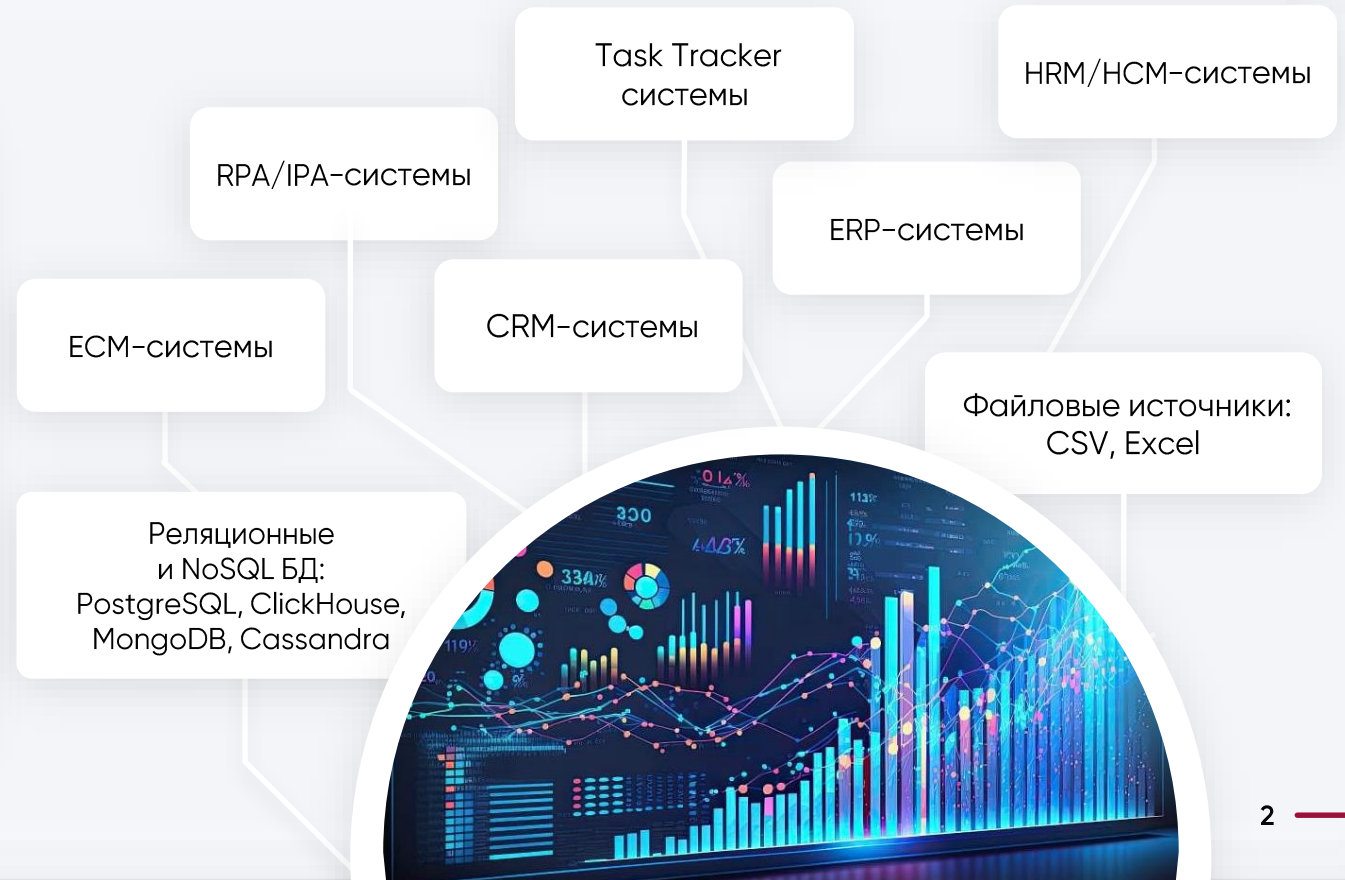
Почему Business Intelligence

Данные важны для управления любым предприятием

BI – это мощный инструмент для получения и визуализации данных, а значит и для повышения эффективного функционирования компании

Принятие решений на основе данных

- Единая точка правды
- Повышение точности данных
- Мгновенный доступ к информации
- Удобное представление, позволяющее оперативно принимать решения
- Интерактивное взаимодействие для получения подробной информации



Polymatica Dashboards и Jira



Jira – это не просто инструмент для управления задачами и проектами или средство взаимодействия с заказчиками и партнёрами

Заказчики: продуктовая команда и топ-менеджмент

Цели проекта:

- 1 Популяризация Polymatica BI не только внутри продуктового направления, но и на уровне всей компании SL Soft
- 2 Создание единого подхода к анализу продуктовой разработки

Преимущества Polymatica BI:

- Большие возможности в визуализации, интерактиве и фильтрации данных
- Адаптация отчётов под потребности разных отделов и сотрудников
- Настройка гибких прав доступа для ограничения видимости данных
- Персонализация данных: каждый сотрудник может настроить дашборд под свои задачи в интуитивно понятном интерфейсе

Jira стала источником данных для BI-системы

Polymatica Dashboards и Jira



Дашборд для менеджмента Polymatica и SL Soft

- Количество созданных, выполненных и открытых задач с начала года
- Динамика задач по месяцам и распределение по заказчикам и партнёрам



Дашборд по спринтам

- Количество выполненных задач
- Статус их выполнения
- Распределение по приоритетам, ролям в команде (backend / frontend), источникам финансирования и заказчикам



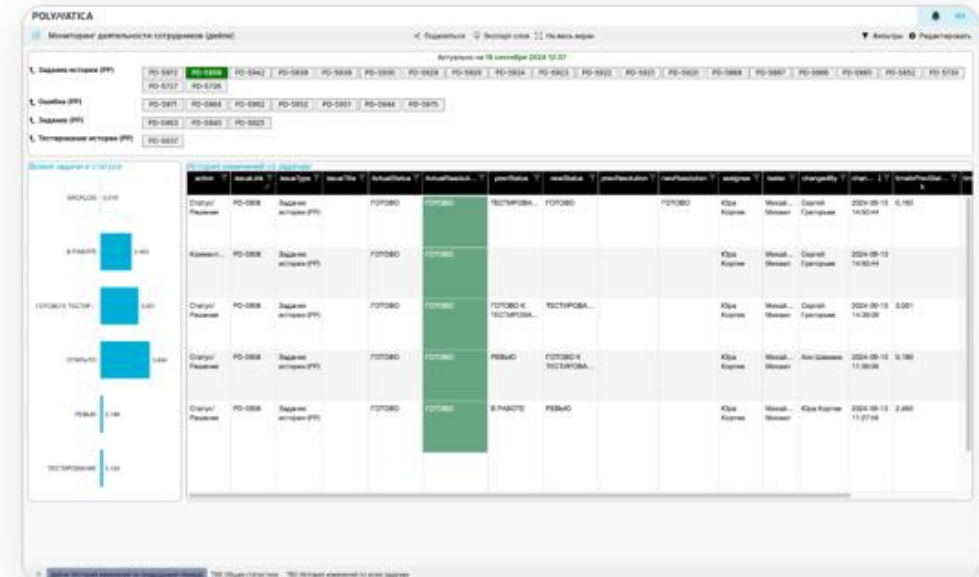
Polymatica Dashboards и Jira

Дашборды с планом на спринт

Возможности фильтрации задач по различным критериям: от версии релиза до конкретных атрибутов задачи

✓ Отчёт для ежедневных встреч команды

✓ Визуализация изменений по задачам за предыдущий день — отображение задач, где изменился статус или добавились новые комментарии



Polymatica Dashboards и Jira

Решаемые задачи

Промежуточные результаты:

Детализация и кросс-
филترация
в дашбордах



Проведение глубокого анализа конкретной задачи — фиксация времени на каждом этапе ее жизненного цикла или детальное изучение изменений по ней.

Большой набор фильтров
для разнообразных
выборок



- Формирование перечня задач по конкретным исполнителям или сотрудникам, которые внесли изменения.
- Формирование перечня задач, которые перешли из одного статуса в другой. Например, "Тестирование" -> "Reopen".

Polymatica Dashboards для SL Soft

Вызовы:

- Унификация процессов продаж во всех продуктовых направлениях — сформировать централизованную CRM-систему для миграции всех продуктовых направлений
- Ведение учета сделок с проведением их глубокого анализа
- Верхнеуровневая отчетность, формируемая вручную
- Отсутствие единой точки правды



Polymatica Dashboards для SL Soft

Общая сводная и Прогноз/воронки

Оперативная **оценка текущего положения каждого продуктового направления** и компании в целом, выполняя **план-факт анализ** и **прогнозирование** на текущий и следующий год, как в привычном табличном виде, так и с помощью графиков и диаграмм.

Динамика

Анализ новых, выигранных и утерянных сделок с формированием их профилей.



Polymatica Dashboards для SL Soft



Проблемные сделки

Анализ **причин потери** в проблемных сделках для работы над ошибками (win/loss анализ)

Снепшот/факт

Анализ **изменений прогнозов** по каждому продуктовому направлению или специалисту отдела продаж с детализацией до конкретной сделки

The image displays two screenshots of the Polymatica dashboard for SL Soft. The top screenshot shows the 'Зависшие сделки' (Stalled deals) section, which includes a table with columns for 'Ответственный' (Responsible), 'Название сделки' (Deal name), 'Клиент' (Client), 'Воронка сделки' (Deal funnel), 'Стадия' (Stage), 'Дата последнего изменения' (Last update date), 'Сумма сделки' (Deal amount), and 'Бренды' (Brands). The bottom screenshot shows the 'Список для Win/Lose' (List for Win/Lose) section, which includes a table with columns for 'Всего' (Total), 'Бренд' (Brand), 'Ответственный' (Responsible), 'Наименование сделки' (Deal name), 'ID сделки' (Deal ID), 'Полный прогноз снапшота' (Full snapshot forecast), 'Полный прогноз текущий' (Full current forecast), and 'Изменение' (Change). The table lists 10 brands (Бренд 1 through Бренд 10) and a 'Всего' (Total) row. The dashboard also features a navigation bar at the bottom with options like 'Прогноз/Воронки', 'Платежи/Отгрузки', 'Дебет/Кредит', 'Проблемные сделки', 'Снепшот/Факт', 'Общая сводная таблица', 'Детали', 'Пакетный', 'Динамика', and 'Партнеры (beta)'. The date is set to 15 сентября 2024.

Polymatica Dashboards для SL Soft

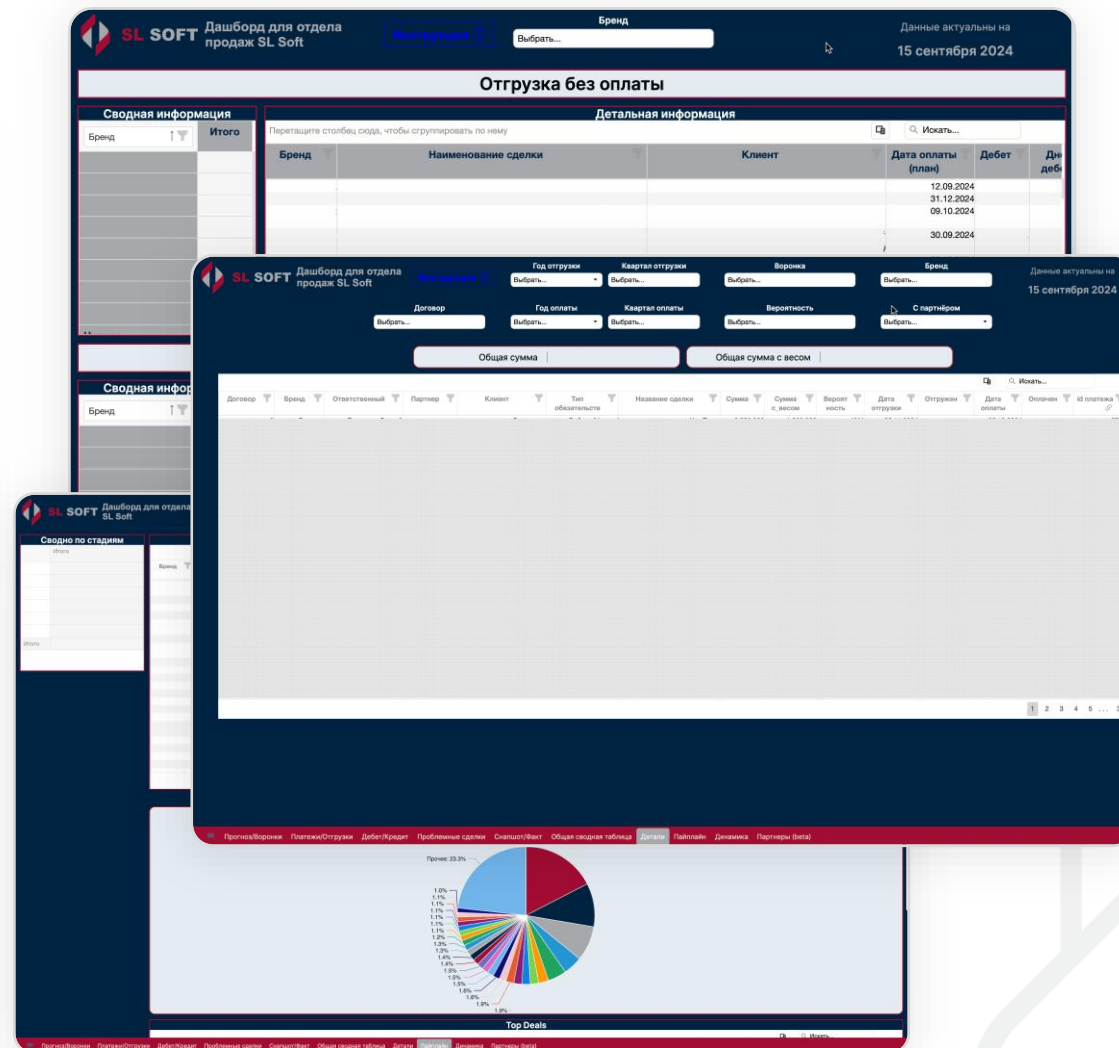


Дебет/кредит

Анализ дебетовой и кредиторской задолженности для контроля своевременного исполнения обязательств во избежание возникновения просрочек

Пайплайн и Детали

Отчет в виде табличного списка всех сделок с большим набором фильтров для поиска деталей сделки — вся информация в контуре BI-системы



Polymatica Dashboards для SL Soft



Дашборды используются на каждой планерке компании.
Система стала ключевой в управлении продажами

Промежуточные итоги:

- **Автоматизация отчетности**
- Введенная **единая методология воронки продаж и KPI**
- **Доступ** к данным **с разграничением прав** в соответствии с полномочиями
- **Единое представление на всех уровнях**

Polymatica BI, как инструмент анализа данных, стала **единым источником правды**

Polymatica Dashboards для SL Soft



Планы на развитие

- Улучшение UX/UI реализованных дашбордов для повышения удобства конечных пользователей.
- Введение детализированной аналитики по каждому сотруднику и автоматического расчета бонусов.
- Интеграция с 1С и другими операционными инструментами.
- Масштабирование опыта на другие продуктовые направления компании SL Soft

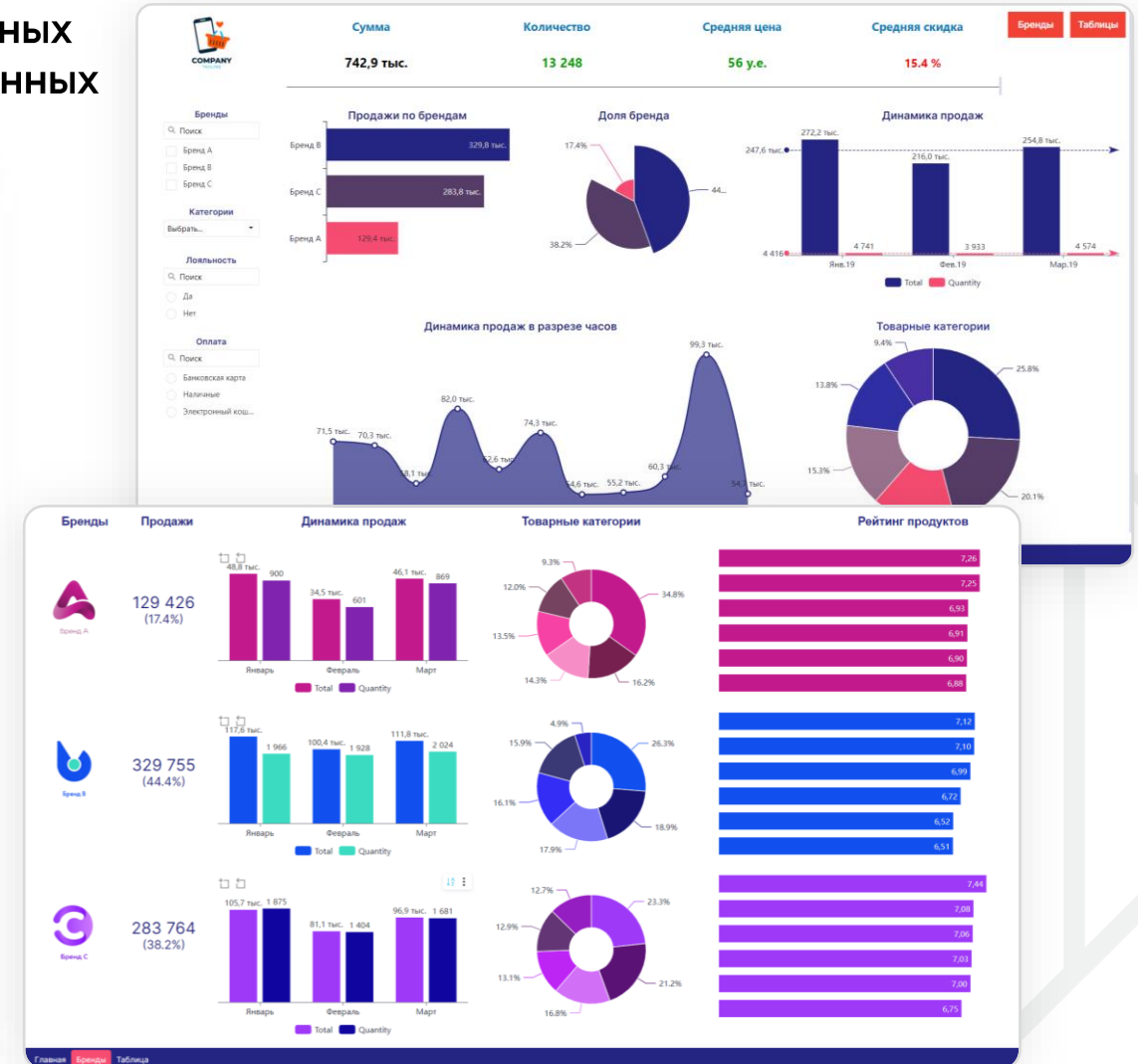


Polymatica BI

Конструктор для создания интерактивных информационных панелей и in-memory аналитика на больших объемах данных

Преимущества

- Большой набор **виджетов «в коробке»**. Возможность **глубокой кастомизации** визуализации
- Возможность **встраивания** в другие IT решения и платформы (ISV)
- Модель **White Label** с возможностью модификации ПО
- **Адаптивный дизайн** — просмотр дашбордов на ПК и мобильных устройствах
- Высокая скорость работы на **больших объемах данных** в реальном времени
- **Обучение основным функциям** без специальных навыков за считанные часы





SL SOFT × **POLYMATICA**



Эльвин Мустафаев

Директор департамента BI
Polymatica компании SL Soft

✉ info@slsoft.ru



Сайт SL Soft
slsoft.ru



Телеграм-канал
Polymatica

Спасибо за внимание